
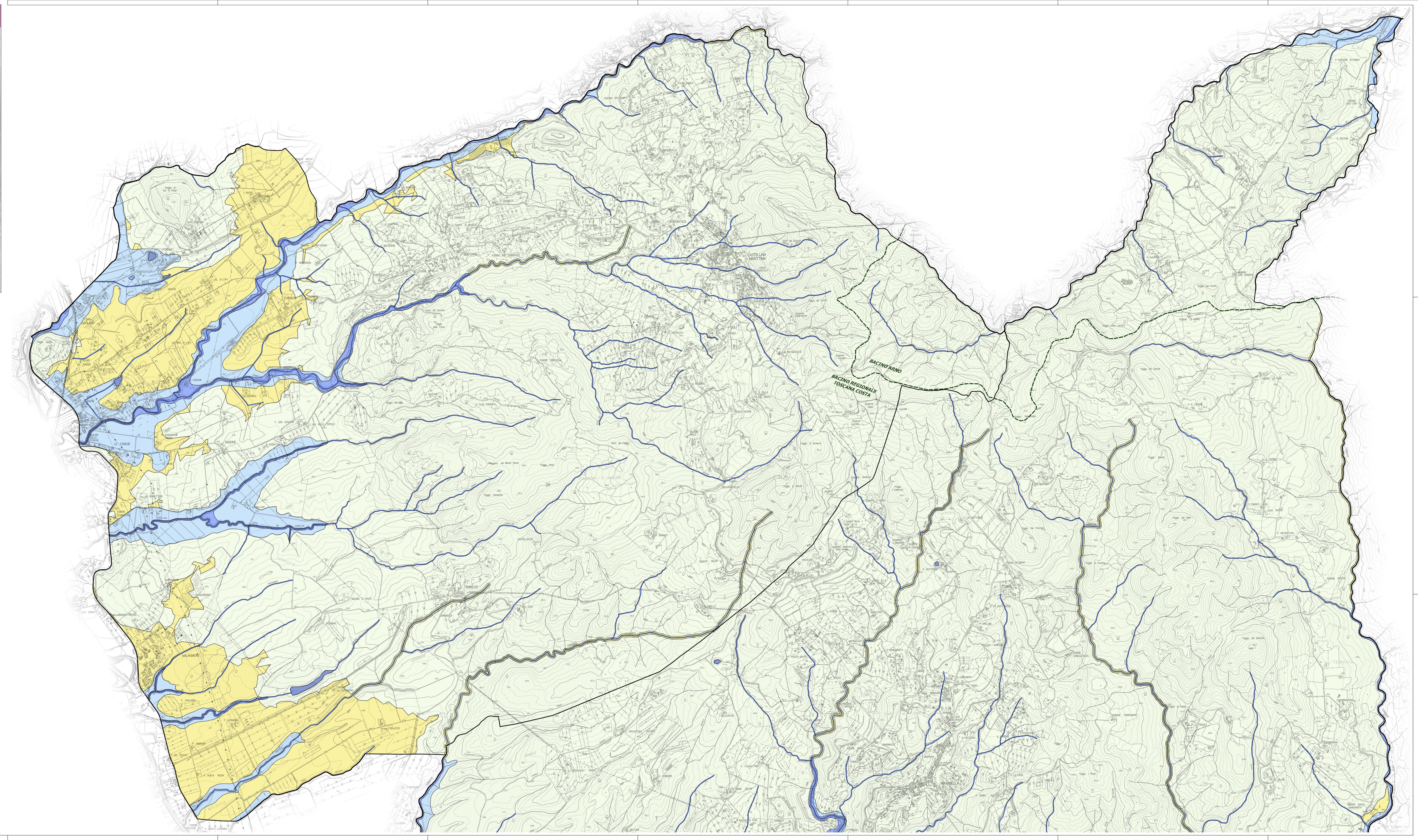


PIANO STRUTTURALE INTERCOMUNALE
 Unione dei Colli Marittimi Pisani
 Comune di Castellina Marittima, Montescudaio, Riparbella Provincia di Pisa



PERICOLOSITA' IDRAULICA
 Tav. **QG 10 Nord**
 Scala 1:10.000
 Adottata con Del. C.C. n. del **Novembre 2019**



Legenda

- Limiti comunali
- Limite di bacino idrografico

CLASSI DI PERICOLOSITA'
 Ai sensi del D.P.G.R.53/R/2011

I.1 - Pericolosità idraulica bassa

- Aree collinari o montane prossime ai corsi d'acqua per le quali ricorrono le seguenti condizioni:
 a) non vi sono rovine storiche di inondazioni;
 b) sono in situazioni favorevoli di alto morfologico, di norma a quote altimetriche superiori a metri 2 rispetto al piede esterno dell'argine o in mancanza, al ciglio di sponda.

I.2 - Pericolosità idraulica media

- Aree interessate da allagamenti per eventi compresi tra 200<TR<500 anni.

I.3 - Pericolosità idraulica elevata

- Aree interessate da allagamenti per eventi compresi tra 30<TR<200 anni.

I.4 - Pericolosità idraulica molto elevata

- Aree interessate da allagamenti per eventi con TR<30 anni.

Reticolo idrografico

- Reticolo di gestione ai sensi dell'art. 22 della L.R. 79/2012, approvato con delibera di Consiglio 20/2019.